



NetApp™

Efficienza dello storage NetApp

Salvatore Mari – Andrea Amicabile

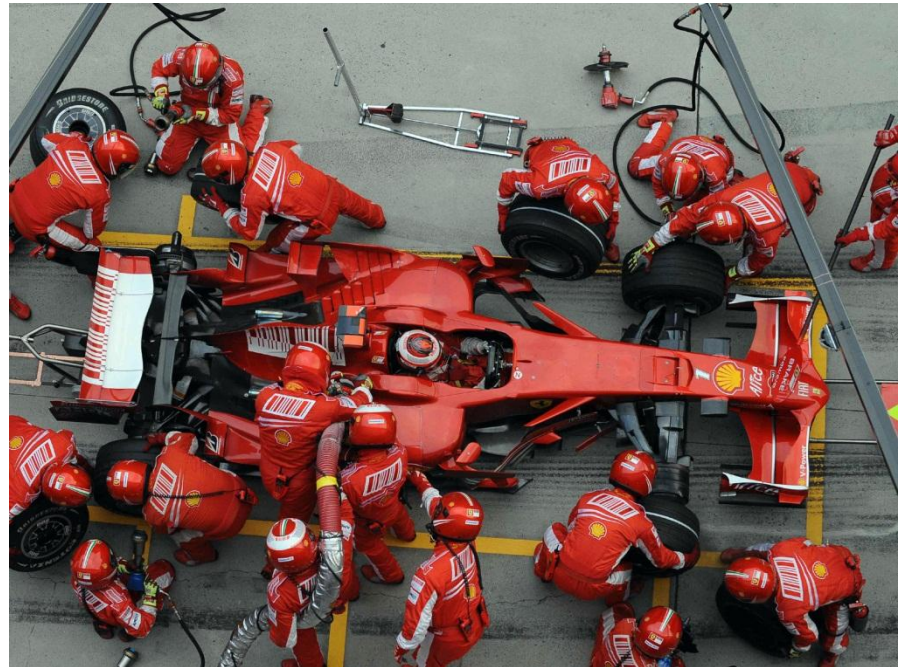
7° SNT Partner Day

Desenzano del Garda 25 Ottobre 2011

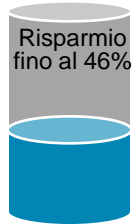
Go further, faster™



Esistono diversi livelli di efficienza....

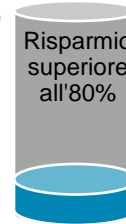


Efficienza del software



Protezione RAID 6 (RAID-DP®)

Protezione dai guasti a due unità disco senza alcuna penalizzazione in termini di performance.



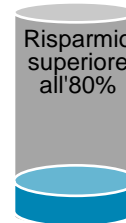
Copie Snapshot™

Copie point-in-time che scrivono solo blocchi modificati. Nessuna penalizzazione in termini di performance.



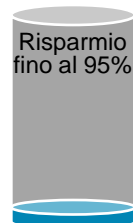
Thin Provisioning (FlexVol®)

Creazione di volumi flessibili che appaiono più piccoli di quanto siano realmente.



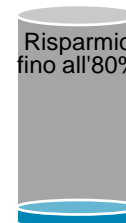
Copie virtuali (FlexClone®)

Copie "virtuali" e istantanee che occupano uno spazio quasi nullo. Memorizzano nel set di dati clonato solo le modifiche apportate successivamente.



Thin replication (SnapVault®/SnapMirror®)

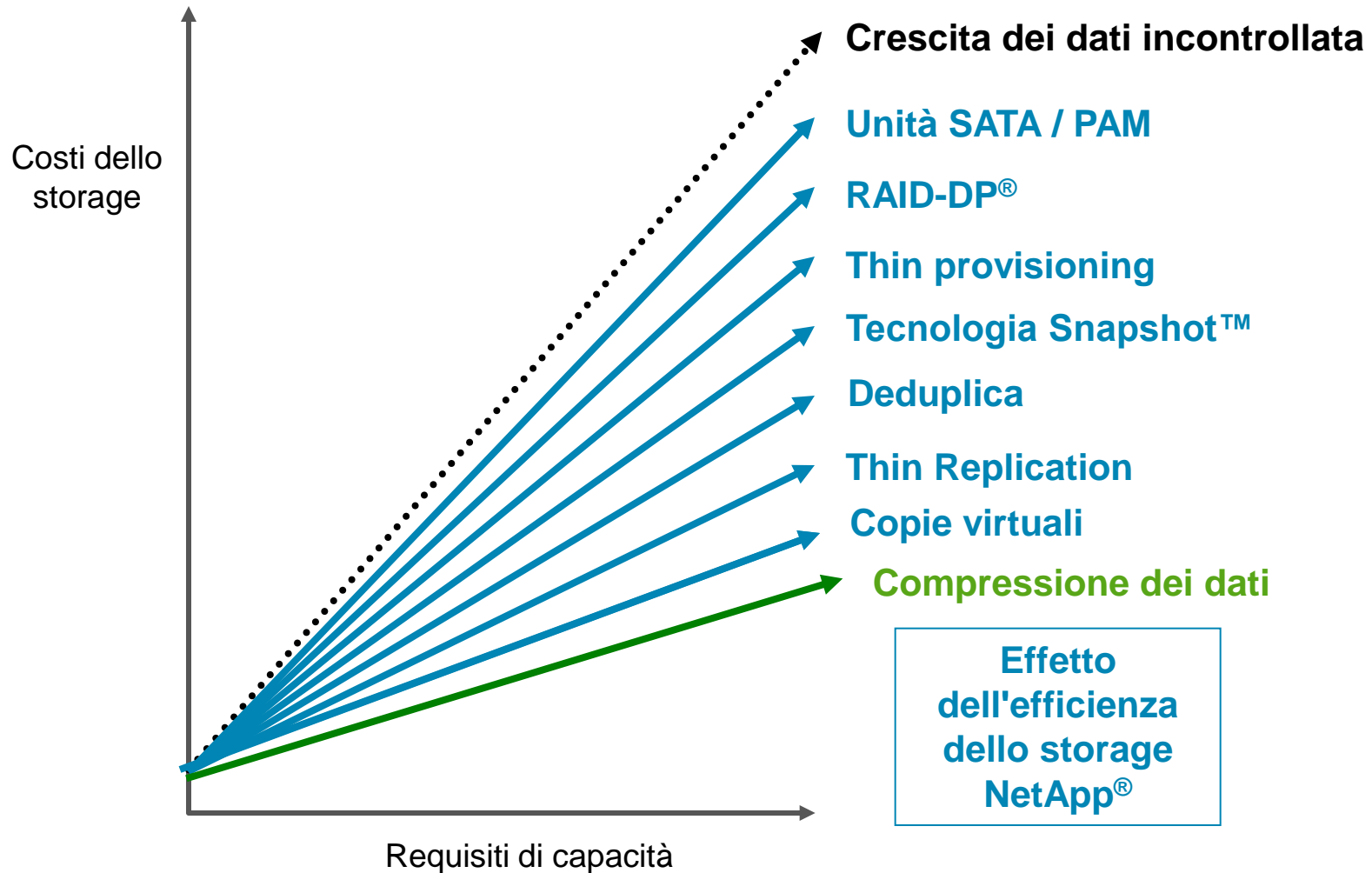
Creazione di copie dei dati per Disaster Recovery e backup utilizzando una quantità minima di spazio.



Deduplica

Rimozione dei dati ridondanti in storage primario e secondario.

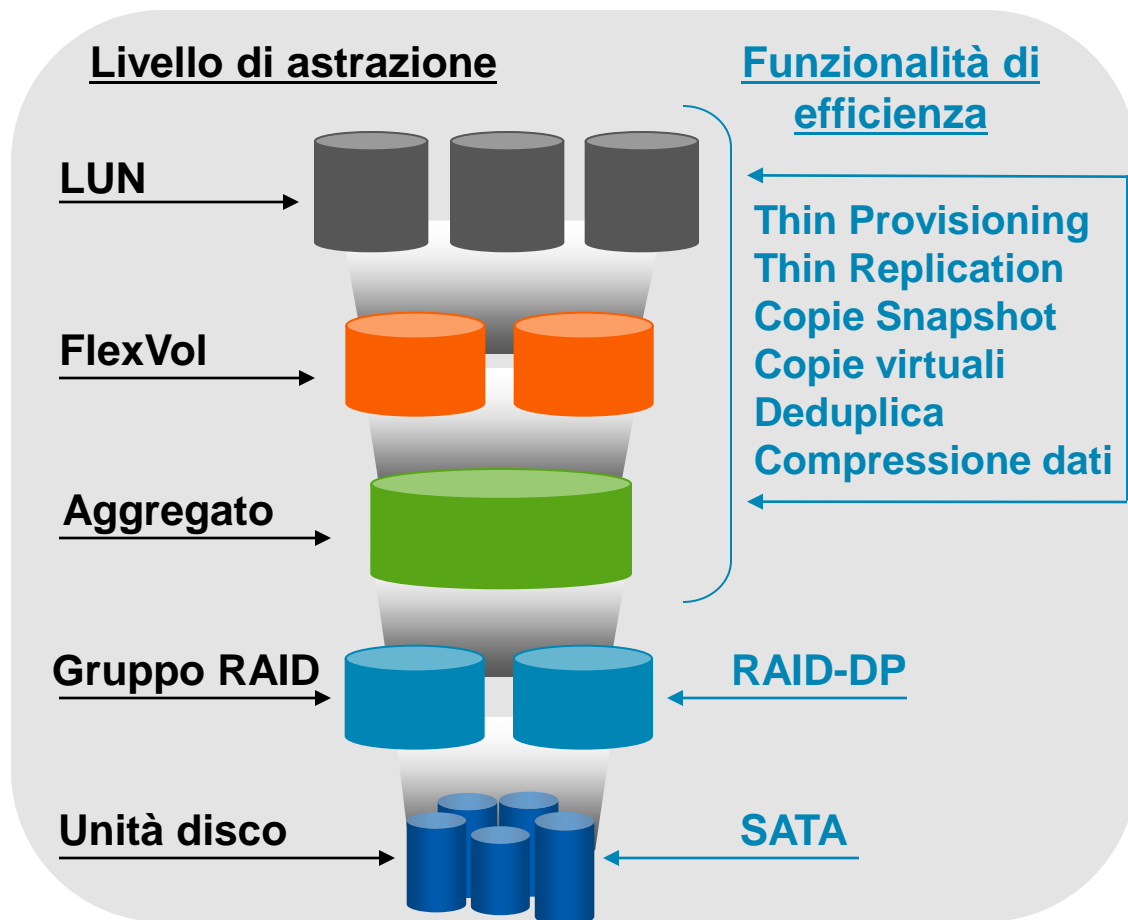
Effetto combinato dell'efficienza dello storage



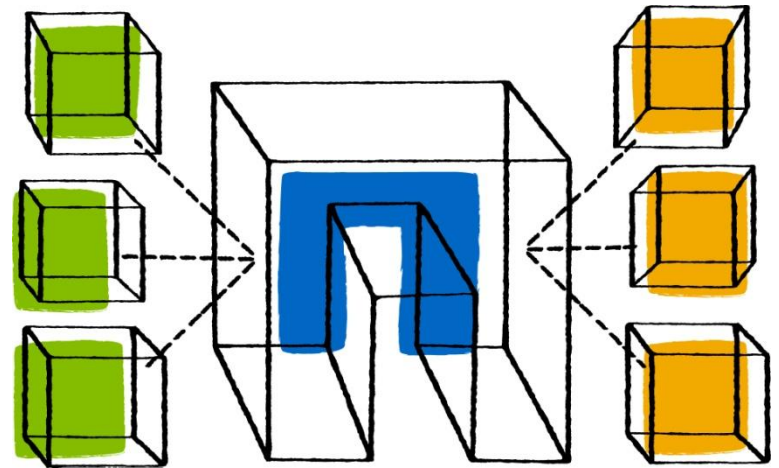
Realizzazione: efficienza per tutti i protocolli

- Tutte le funzionalità di efficienza dello storage NetApp sono ugualmente valide per ambienti SAN e NAS.
- Grazie all'architettura unificata NetApp, un singolo sistema può offrire funzionalità SAN e NAS ed essere riconfigurato agevolmente in funzione delle mutevoli esigenze di business

Visione logica di Data ONTAP®



Dediti al successo dei clienti

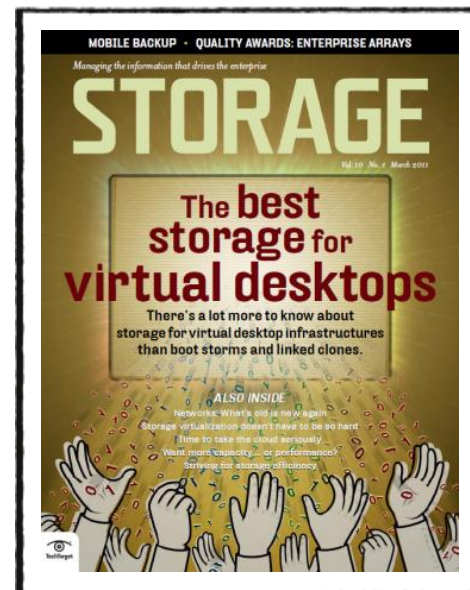
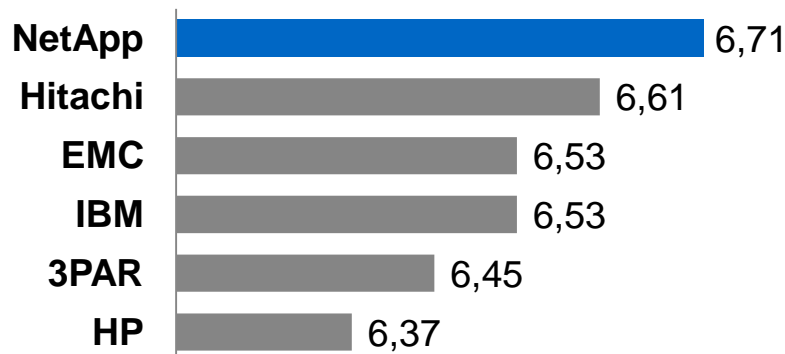


Leader riconosciuto

NetApp è il numero 1 per

- Qualità iniziale dei prodotti
- Funzionalità dei prodotti
- Supporto tecnico
- Soddisfazione dei clienti
- Vendite documentate

Ranking generale: array enterprise



Storage Magazine: Vol. 10 No 1, March 2011, "Quality Awards: Enterprise Storage"

Conquistare la fiducia dei clienti

Misurazioni strategiche del valore

- Contributo all'aumento degli introiti
- Soluzione dei problemi del business
- Riduzione dei costi

NetApp

- Fornitore hardware numero 1
- Fornitore IT numero 2

<http://www.ciointight.com/c/a/Research/2010-Vendor-Value-Ratings-273058/>

CIO INSIGHT

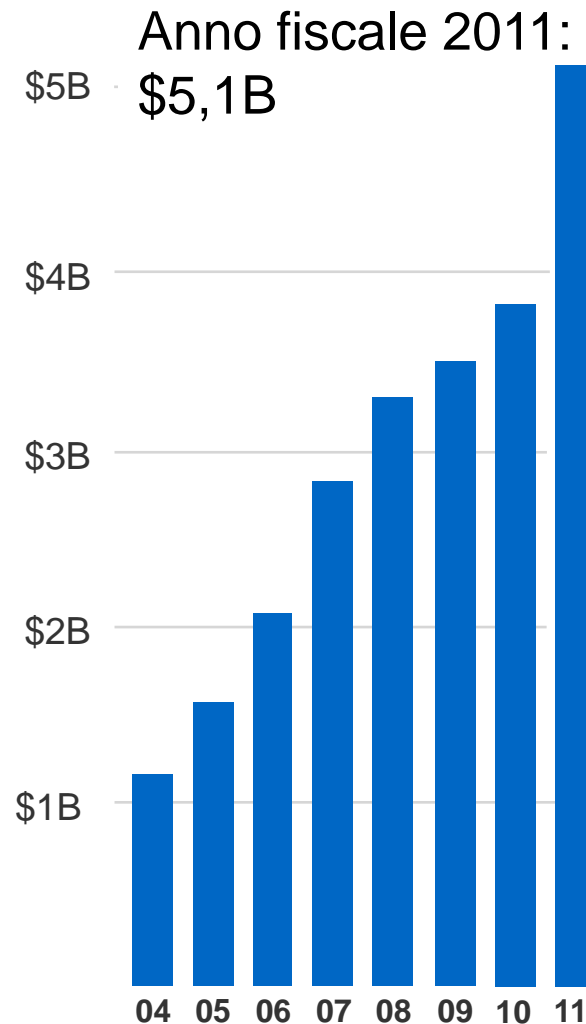


Ranking 2010	
1	WebEx
2	Cisco
2	NetApp
4	Juniper Networks
19	EMC



Il successo dei clienti è la linfa vitale della nostra crescita

- Ampia gamma di soluzioni
- Partner leader di settore
- Oltre 11.000 dipendenti
- Servizi completi di assistenza professionale
- Supporto globale
- Oltre 150 uffici in tutto il mondo
- 20% di CAGR in 5 anni



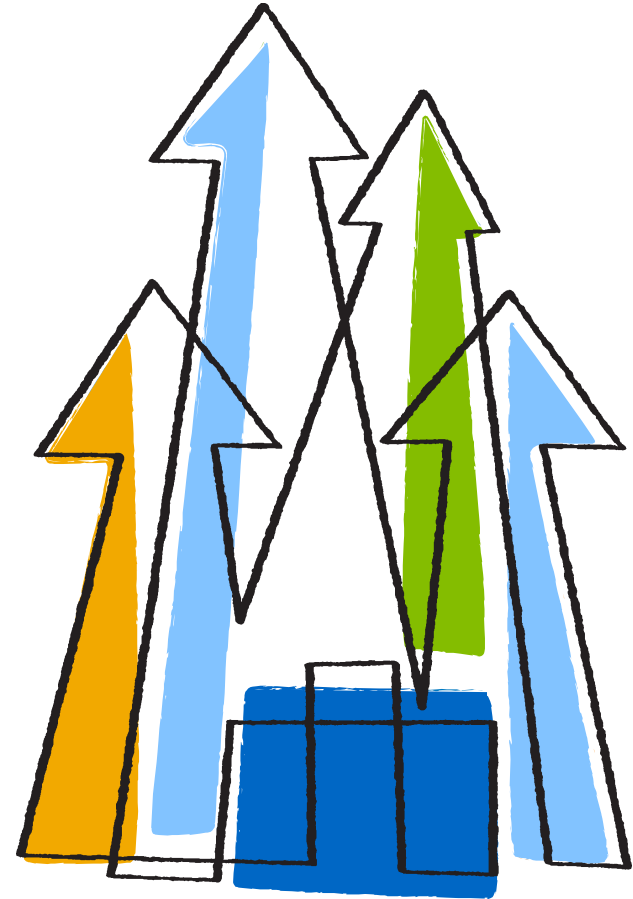


NetApp®

Go further, faster®

FAS2000:

Le novità a Novembre



Impegnati a favorire il successo delle medie imprese

- Il 30% dei nostri 5,1 miliardi di dollari di fatturato proviene dal mercato delle medie imprese
 - Circa il 40% in Europa / Medio Oriente / Asia
- 6.566 nuovi clienti fra le medie imprese negli ultimi 24 mesi
- Crescita del 24% nel settore delle medie imprese negli ultimi 12 mesi
- Secondo gli analisti, queste organizzazioni
 - Mirano a consolidare e a virtualizzare la propria infrastruttura IT nei prossimi 3-5 anni
 - Intendono risparmiare sin da subito e sfruttare una maggiore flessibilità e disponibilità



Le opinioni dei nostri clienti



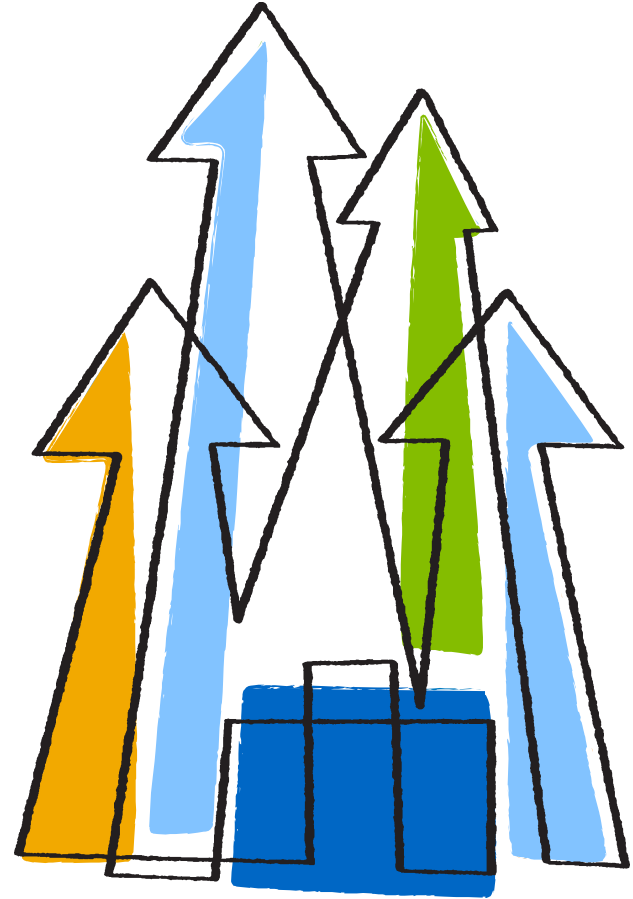
- Aumentare la semplicità di vendita della linea FAS2000
- Rendere meno lungo e complicato il processo di ordinazione
- Rendere i prezzi più competitivi
- Ridurre il tempo necessario per una richiesta di preventivo / prezzo
- Le PVR ritardano il processo di vendita

*MAIA Strategy Group, giugno 2011



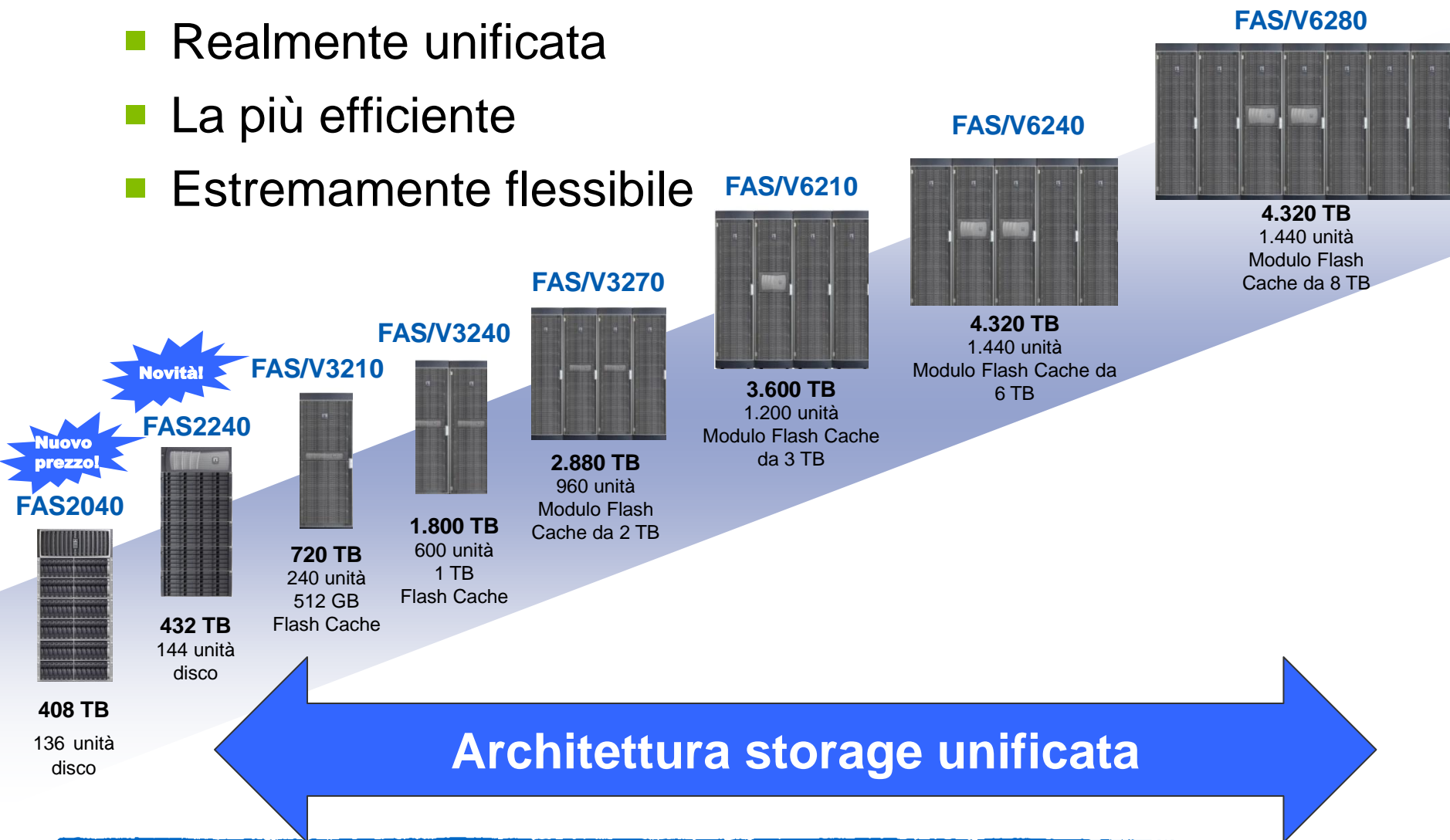
Go further, faster®

Nuovi sistemi



Nuovi sistemi entry-level aggiunti alla linea

- Realmente unificata
- La più efficiente
- Estremamente flessibile



Novità per la famiglia FAS2000

Riposizionamento!



FAS2040/2020

(Configurazioni non personalizzabili)

Novità!



FAS2240

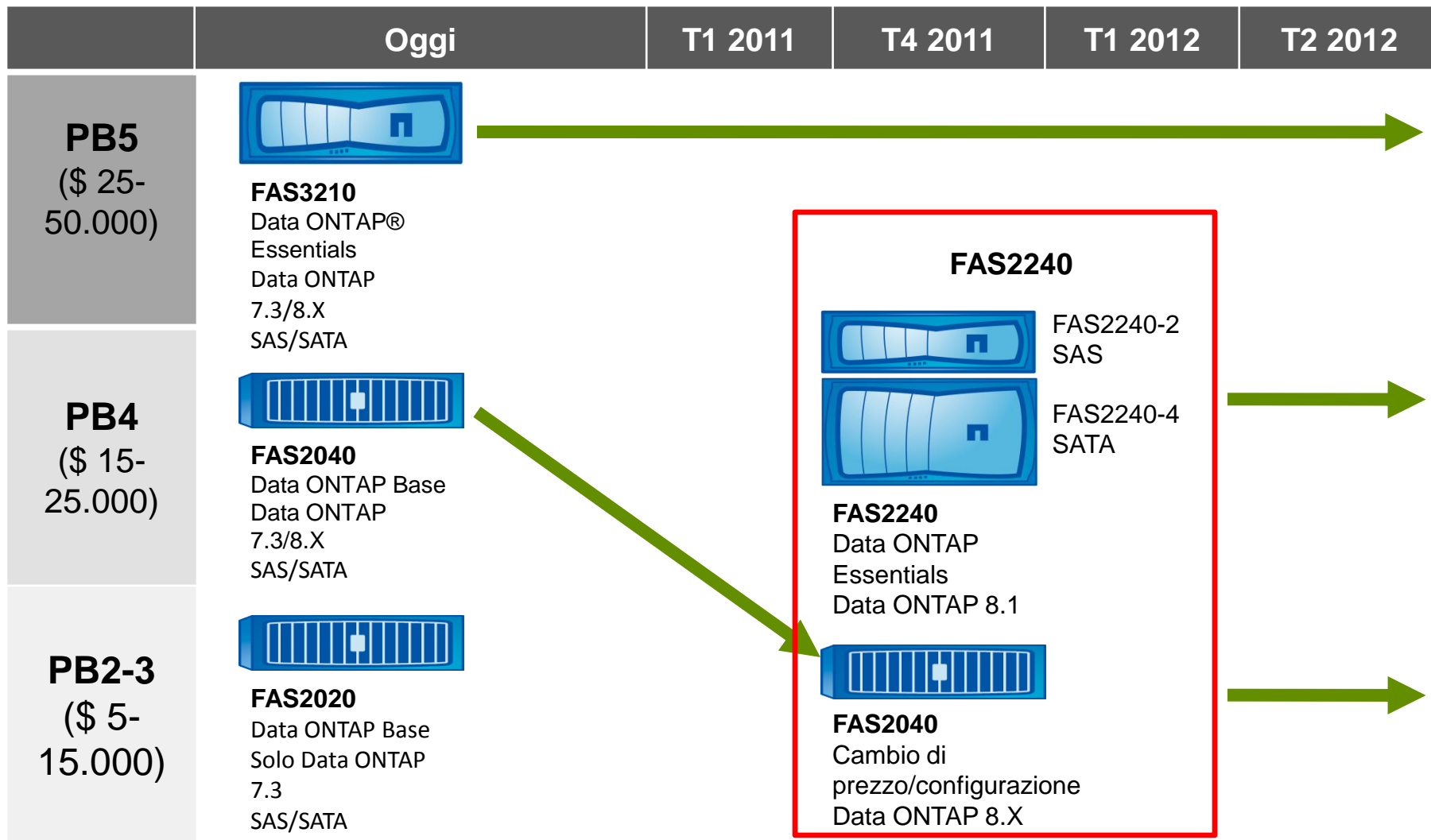
(Configurazioni non personalizzabili)

- **Nuova piattaforma:** FAS2240
- **Minore complessità:** configurazioni fisse per FAS2240 e FAS2040
- **Maggiore competitività:**
 - FAS2040: nuovo prezzo e configurazioni per il mercato a volume
 - Nuovo modello di pricing per l'intera linea FAS2000



Roadmap entry-level

NetApp®





Specifiche linea di prodotti FAS2000

Configurazioni alta disponibilità (HA)

	FAS2040	FAS2240-2	FAS2240-4
Fattore di forma	2U	2U	4U
Profondità chassis	24"	20"	24"
Storage massimo	408 TB	374 TB	430 TB
Numero massimo unità disco	136	144	144
GbE integrato	8	8	8
SAS 6 Gb integrato	2	4	4
Altre porte supportate	x	4 FC da 8 Gb o 4 10 GbE tramite scheda I/O opzionale	4 FC da 8 Gb o 4 10 GbE tramite scheda I/O opzionale
Memoria fisica *	8 Gb	12 Gb	12 Gb
Convertibile in shelf di dischi	NO	SÌ	SÌ
Versione del sistema operativo	Data ONTAP 7.3/8.x®	Data ONTAP 8,1®	

*NVMEM utilizza parte della memoria fisica

Riassumendo:

Messaggi chiave



Parti con il piede giusto

Sistemi base più potenti adatti a qualsiasi budget

- Storage realmente unificato a partire da 4.999 euro (prezzo indicativo, da concordare con SNT)
- Tutti i protocolli dati ora inclusi in tutta la linea di prodotti
- Performance raddoppiate rispetto alla generazione precedente, con il supporto delle più recenti tecnologie storage

Scegli la semplicità

Sistemi che ottengono il massimo da budget e risorse limitati

- Installazione nell'ordine di pochi minuti
- Solida integrazione con applicazioni di virtualizzazione e Windows
- Set di strumenti di gestione e software comuni in tutti i prodotti NetApp per ridurre i costi amministrativi

Cresci smart

Flessibilità di adattamento alle crescenti esigenze del business

- Protezione dell'investimento integrata con aggiornamento data in-place per i sistemi NetApp di dimensioni maggiori
- Scalabilità fino a 432 TB di capacità storage
- I/O flessibili che supportano le più recenti tecnologie: 10 GbE, FC 8 Gb, SAS 6 Gb



Data di lancio e disponibilità



8 Novembre 2011

Web cast e materiale
informativo disponibili
attraverso SNT



Go further, faster®

Grazie!

